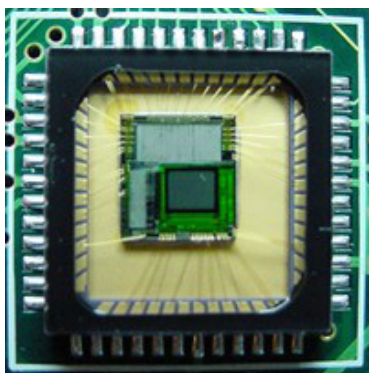



NEOLINE



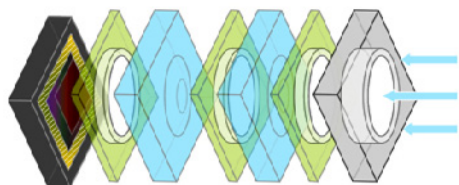
CUBEX V50

КАЧЕСТВЕННОЕ РАЗРЕШЕНИЕ дорожных ситуаций



ДЕТАЛИ В КАЖДОМ МОМЕНТЕ

Cubex V50 наделен самой совершенной матрицей для портативных изделий – BSI CMOS с разрешением 3 мегапикселя. В сочетании с процессором Ambarella A5 это позволяет получить максимально качественную картинку и в дневное, и в ночное время.



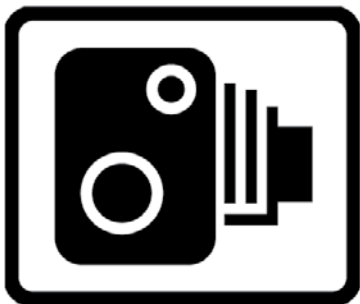
ЦЕНТРИРОВАННАЯ ОПТИЧЕСКАЯ СИСТЕМА

Оптическая система Cubex V50 состоит из 6 стеклянных линз, которые создают широкоугольное изображение с минимальными искажениями.



GPS-ТРЕКЕР

Интегрированный GPS-приемник позволит использовать для навигации информацию о вашем положении в пространстве во время движения и скорости. Запись данных с GPS-приемника ведется одновременно с видеозаписью, превращая ваш видеорегистратор в бортовой самописец.



ПРЕДУПРЕЖДЕНИЕ О ПОЛИЦЕЙСКИХ КАМЕРАХ

В Cubex V50 интегрирована база полицейских радаров X-COP, которая успешно используется в автомобильных радар-детекторах этой серии. База включает все стационарные радары России и Беларуси, оповещение о радарх происходит заранее. Каждые 2 недели вы можете получить обновление на сайте Neoline.ru



АБСОЛЮТНОЕ УДОБСТВО В ИСПОЛЬЗОВАНИИ

Меню Cubex V50 имеет интуитивно понятный интерфейс, позволяющий использовать полный функционал устройства даже без обращения к инструкции. Крепление на стекло легко поворачивается в салон без прерывания записи. Конструкция крепления позволяет снять устройство простым движением в сторону.



СОХРАННОСТЬ КАЖДОГО МОМЕНТА

В отличие от обычной камеры видеореги­стратор должен быть оснащен специализированным функционалом. В Cubex V50 предусмотрено все: датчик движения, G-сенсор, задержка записи 10 сек после отключения питания, сохранения местоположения, циклическая запись. Все это гарантированно сохранит каждое мгновение вашей поездки.



ТЕХНИЧЕСКИЕ ХАРАКТЕРИСТИКИ CUBEX V50

Дисплей	2.4 дюйма
Матрица	BSI CMOS 3 Мп
Процессор	Ambarella A5
Угол обзора	130°, f 2.4
Разрешение видео HD	1280x720 (30 к/с)
Разрешение видео Full HD	1920x1080 (30 к/с)
Формат записи	MOV
Видеокомпрессия:	H.264
Задержка записи после выключения:	10с
Встроенный аккумулятор:	470 мА/ч
Длина видеороликов:	2/3/5 минут
G-сенсор	
Датчик движения	
Запись звука	
HDMI выход	
Циклическая запись	
Питание DC 12 В/24 В	
MicroSD (4 Гб-32 Гб), SDHC Class 6 или выше	
Световая индикация статуса работы	
Рабочая температура:	от 0 до +60 С°
Температура хранения:	от -20 до +80 С°
Размеры:	70x63x31 мм
Вес:	80г.



КОМПЛЕКТАЦИЯ:

Cubex V50
Крепление на стекло
Автомобильное ЗУ
USB кабель
Диск с ПО
Руководство пользователя
Гарантийный талон

CUBEX V50

Официальный сайт: www.neoline.ru. Тех. поддержка: support@neoline.ru

