



NEOLINE



NEOLINE
G-TECH X23

Зеркало заднего вида с двухканальным
видеорегистратором



**FULL
HD**



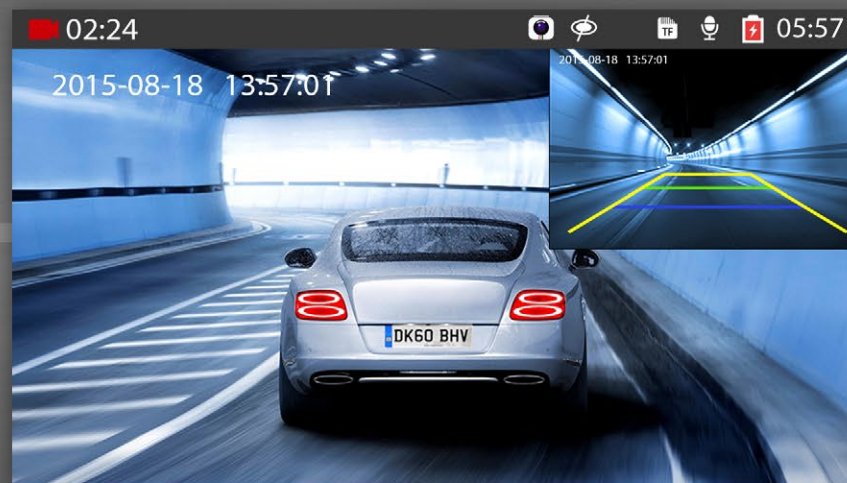
VGA

Full HD
1920x1080

УНИВЕРСАЛЬНОСТЬ - 3-В-1

NEOLINE G-TECH X23 – это панорамное зеркало заднего вида, Full HD видеореги­стратор и камера заднего вида.

NEOLINE G-TECH X23 обеспечивает максимально качественную картинку в дневное и ночное время. Благодаря мощному процессору AllWinner V3 устройство ведет одновременную запись с двух камер - фронтальная камера снимает видео с разрешением Full HD 1920*1080 (30 к/с), а дополнительная - VGA 640*480 (50 к/с)



ВСЕ ПОД КОНТРОЛЕМ

Миниатюрная выносная камера может устанавливаться как внутри салона, так и во вне - на заднем бампере. Изображение с дополнительной камеры транслируется на весь экран видеорегистратора, либо в режиме «картинка в картинке».

Запись с обеих камер ведется синхронно и сохраняется на SD-карту.



ПАРКОВОЧНЫЕ ЛИНИИ

Дополнительное преимущество NEOLINE G-TECH X23 - наличие функции «парковочные линии» в выносной камере. Благодаря этому NEOLINE G-TECH X23 становится отличным помощником водителя при парковке задним ходом. При желании эту функцию можно отключить.





4,3"

БОЛЬШОЙ ДИСПЛЕЙ

Большой дисплей видеорегистратора – 4,3 дюйма – расположен в центре зеркала. В выключенном состоянии на зеркальной поверхности экран регистратора не виден. Это, безусловно, удобно – водителя ничто не отвлекает от дороги. При этом все преимущества большого дисплея остаются в распоряжении водителя – рассмотреть мельчайшие детали в отснятых роликах можно прямо в салоне автомобиля.



УНИВЕРСАЛЬНОЕ КРЕПЛЕНИЕ

Удобное крепление Neoline G-TECH X23, состоящее из прорезиненных зажимов, позволяет установить устройство практически на любое штатное зеркало, не повреждая его.

В комплекте Neoline G-TECH X23 предусмотрен тонкий и пластичный 5-метровый кабель – идеален для скрытого монтажа провода к дополнительной камере.



Датчик движения



G - сенсор



Циклическая запись



ФУНКЦИОНАЛЬНОСТЬ

Датчик G-sensor поможет сохранить и восстановить детали происшествия в любой момент времени.

Датчик движения поможет сэкономить место на карте памяти во время парковочной стоянки авто, а циклическую запись и соответственно длину ролика каждый водитель сможет настроить с учетом индивидуальных потребностей.

ТЕХНИЧЕСКИЕ ХАРАКТЕРИСТИКИ G-TECH X23

- Процессор
- Матрица
- Дисплей
- Разрешение экрана:
- Угол обзора

Allwinner V3
SIMG F02, 2 Мп., 4 стеклянных линзы
4.3 дюйма
480x272 пикс.

Основная камера:
170° (по диагонали)
Дополнительная камера:
120° (по диагонали)

Основная камера:
Full HD 1920x1080 (30 к/с)
Дополнительная камера:
VGA 640x480 (50 к/с)
MP4 (H.264)

600 мАч

Да

Да

Да

Да

Да

Да

Да

Да

DC 5В, 1.5 А

DC 12-24 В

8 Гб-64 Гб SDHC Class 6 и выше

-10 до + 60 С°

-20 до + 70 С°

285 x 110 x 13 мм

315 г

- Разрешение видео:
- Формат записи видео:
- Встроенный аккумулятор
- Встроенный микрофон/динамик
- G-сенсор
- Датчик движения
- Циклическая запись
- Непрерывная запись
- Автовыключение
- Штамп даты/времени
- Штамп гос.номера
- Входное напряжение:
- Входное напряжение ЗУ:
- MicroSD
- Рабочая температура:
- Температура хранения:
- Размеры:
- Вес:



КОМПЛЕКТАЦИЯ:

- Зеркало Neoline G-tech X23
- Дополнительная камера
- Крепление
- Автомобильное ЗУ
- USB-кабель
- Салфетка для протирки зеркала
- Руководство пользователя
- Гарантийный талон



NEOLINE G-TECH X23

Официальный сайт: www.neoline.ru. Тех. поддержка: support@neoline.ru

