

NEOLINE X-COP 4500

Продвинутый GPS радар-детектор
с максимально информативным дисплеем



NEOLINE



NEOLINE X-COP 4500 – ПРОДВИНУТЫЙ GPS РАДАР-ДЕТЕКТОР С МАКСИМАЛЬНО ИНФОРМАТИВНЫМ ДИСПЛЕЕМ

Новая платформа, продвинутая «начинка», отличное качество сборки и возможность детектирования широкого спектра полицейских радаров, в том числе «Автодории» и «Стрелки» отличает этот радар-детектор от многих существующих предложений на рынке.



ПОВЫШЕННАЯ ЧУВСТВИТЕЛЬНОСТЬ (SDTCT ULTRA PLUS)

Neoline X-COP 4500 создан на базе новейшей платформы повышенной чувствительности SDTCT Ultra Plus, которая гарантирует своевременное обнаружение сигналов маломощных полицейский радаров.



GPS БАЗА ПОЛИЦЕЙСКИХ РАДАРОВ РФ И ЕВРОПЫ

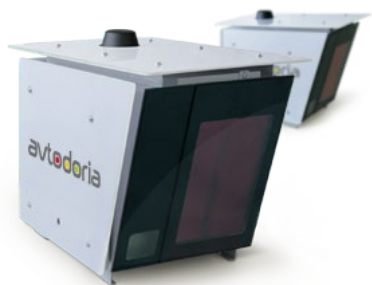
X-COP 4500 продолжает известную линейку GPS радар-детекторов Neoline. В устройство интегрирован GPS модуль, который отвечает за обнаружение точек координат полицейских радаров, которые были ранее установлены в базу GPS. GPS база легко обновляется через сайт компании neoline.ru.

Также как и свои предшественники, X-COP 4500 имеет встроенную базу радаров России, Беларуси, Казахстана, Украины, Европы, Азербайджана, Армении. Для использования устройства в странах ЕС необходимо отключить все диапазоны частот, при этом только GPS модуль останется активным





АВТОДОРИЯ



X-COP 4500 настроен на обнаружение камер, которые с помощью видеоблока и технологий оптического распознавания госномера контролируют среднюю скорость автомобиля на участке дороги от 500 м до 10 км (например, система «Автодория»). Данная система не излучает радиосигналы, обнаружить ее можно только благодаря установленным в GPS базе координатам.

X-COP 4500 предупредит вас о таких камерах и проинформирует на дисплее и звуковым оповещением, если вы превысите разрешенную среднюю скорость на участке дороги.



Антистрелка

РАДИОМОДУЛЬ ОБНАРУЖЕНИЯ ПОЛИЦЕЙСКИХ РАДАРОВ СТРЕЛКА

Радар-детектор Neoline X-COP 4500 оснащен отдельным модулем детектирования полицейского радара «Стрелка», что является обязательным атрибутом любого качественного радар-детектора.



ТАБЛИЦА РАДАРОВ

Стрелка-СТ

Стрелка-М

Камера контроля проезда по выделенной полосе (Кордон, Крис, Рапира-1)

Камера, высчитывающая среднюю скорость на участке дороги (Автодория)

Мобильная засада ДПС (Бинар, Беркут, Визир, ЛИСД, Амата, Искра, Радис и др.)

Стационарный радарный комплекс (Крис, Кордон, Vocord, Поток, Рапира, Одиссей и др.)

Маломощные радары (Кордон, Кречет, Сокол, Робот, Крис, АРЕНА, МЕСТА и др.)

Следите за официальными обновлениями прошивки на сайте www.neoline.ru

Установка обновления осуществляется с помощью программы-инсталлятора и USB кабеля.



РЕЖИМ X-COP

Режим X-COP является обязательной опцией всех GPS радар-детекторов Neoline. Мы рекомендуем использовать его, вместо стандартных режимов Город и Трасса, т.к. радар-детектор не будет отвлекать вас от дороги, когда это не требуется (например, если вы едете в пределах 40 км/ч).

Описание:

1. При скорости от 1-40 км/ч радар-детектор не будет производить голосовые и звуковые оповещения о получаемых сигналах полицейских радаров, ограничившись только индикацией на дисплее.
2. При скорости от 41-70 км/ч включается режим Город (пониженная чувствительность = меньше ложных сигналов).
3. При скорости свыше 71 км/ч включается режим Трасса (повышенная чувствительность обнаружения полицейских радаров).

Данная функция позволит вам не отвлекаться на ненужные сигналы.

При этом радар-детектор сохранил возможность применения стандартных типов настроек

Город/Трасса. Переключая устройство в режим «Город» вы сокращаете число «ложных сигналов». Переключая радар-детектор в режим «Трасса» вы повышаете чувствительность

для определения полицейских радаров на большом расстоянии.





МИНИМАЛЬНЫЙ ПОРОГ ОПОВЕЩЕНИЯ*

Вы можете выставить порог ограничения скорости, при котором радар-детектор будет срабатывать на получаемые сигналы только информируя вас на дисплее без звукового и голосового сопровождений.

Например, если вы установите отметку на 60 км/час X-COP 4500 будет оповещать вас о полицейских радарх только когда текущая скорость автомобиля превысит 60 км/час. С помощью этой функции вы не будете отвлекаться на работу радар-детектора, когда это не нужно.

*не работает, если вы установили режим «X-COP».



ДИФФЕРЕНЦИАЛЬНАЯ СИСТЕМА ОПОВЕЩЕНИЯ

Все сигналы распределяются по мощности, чем выше мощность, тем интенсивней будет звуковое оповещение и мигание дисплея. При стабильном сигнале вы услышите голосовое оповещение на русском языке и интенсивное звуковое оповещение об обнаруженном полицейском радаре.

Чем выше скорость автомобиля, тем ранее радар-детектор оповестит вас об установленной в базе точке GPS. Это необходимо, чтобы вы успели сбросить скорость, если потребуется.



ИНФОРМАТИВНОСТЬ

В X-COP 4500 встроен белый OLED дисплей максимальной информативности, на который выводится следующая информация:

- схематическое изображение типа полицейского радара,
- разрешенная скорость на участке дороги
- тип поступающего сигнала
- мощность сигнала
- текущая скорость автомобиля
- средняя скорость автомобиля
- расстояние до точки GPS
- текущее время

Управление кнопками и настройка радар-детектора интуитивно понятно. Всего 2 основных и 2 вспомогательных кнопки отвечают за полную настройку X-COP 4500.



ДОБАВЛЕНИЕ КООРДИНАТ ПОЛИЦЕЙСКИХ РАДАРОВ

X-COP 4500 позволяет самостоятельно добавлять в свою GPS базу точки расположения полицейских радаров, если таковых нет в текущей базе. В следующий раз при движении в этом месте радар-детектор заблаговременно проинформирует вас предупреждающим сигналом.

Эти точки устанавливаются в память устройства и не удалятся при перепрошивке или установке новой GPS базы.



АВТОПРИГЛУШЕНИЕ ГРОМОКСТИ

X-COP 4500 имеет звуковое оповещение о полученных сигналах и функцию затухания громкости на 50% через 6 сек после обнаружения полицейского радара. Тем самым водитель избежит надоедливого звукового сопровождения.



ЗВУКОВЫЕ ПОДСКАЗКИ НА РУССКОМ ЯЗЫКЕ

Голосовые подсказки несут максимум информации - они всегда помогут вам настроить устройство и будут помогать во время движения.



КРЕПЛЕНИЕ И КАБЕЛЬ ПИТАНИЯ

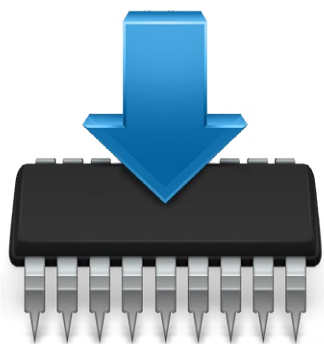
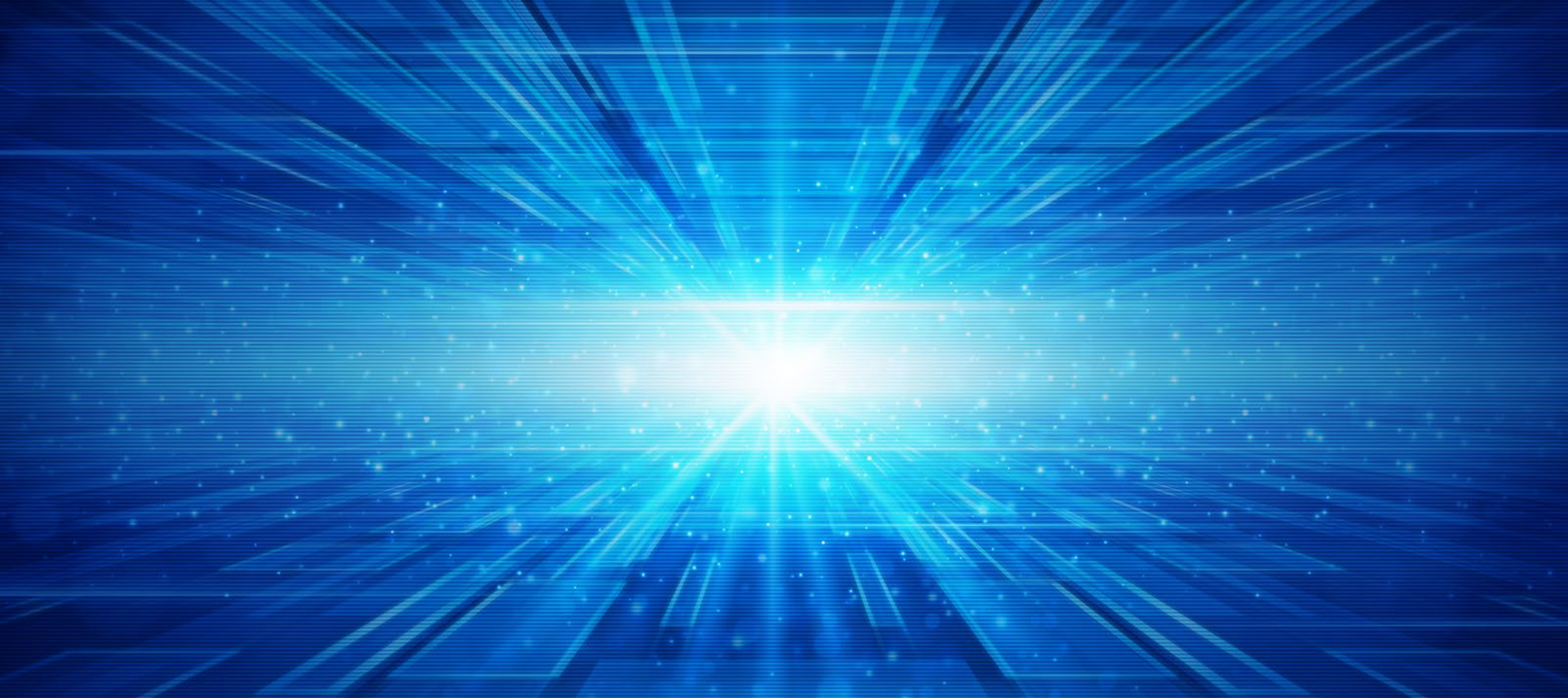
Радар-детектор X-COP 4500 оснащен стандартным креплением к лобовому стеклу и кабелем питания с удобной кнопкой ВКЛ/ВЫКЛ
Радар-детектор X-COP 4500 работает при напряжении 12-24 В.



НАДЕЖНОСТЬ КАЖДОЙ ДЕТАЛИ

Neoline X-COP 4500 – это совместная разработка ведущих российских и корейских специалистов в области автомобильной электроники.

Neoline X-COP 4500 - идеальное сочетание корейского качества, надежности и логики работы, адаптированной к потребностям российского рынка.



ОБНОВЛЕНИЕ ПРОШИВКИ

Следите за официальными обновлениями прошивки на сайте www.neoline.ru
Установка обновления осуществляется с помощью программы-инсталлятора
и USB кабеля.

ТЕХНИЧЕСКИЕ ХАРАКТЕРИСТИКИ X-COP 4500



- Обнаружение всех типов современных полицейских радаров
- GPS-база полицейских радаров РФ, Беларуси, Казахстана, Украины, Европы, Азербайджана, Армении (Обновление на neoline.ru)
- Обнаружение камер системы «Автодория»
- Радиомодуль обнаружения полицейских радаров «Стрелка»
- Детектирование маломощных радаров
- Обнаружение сигналов широкого диапазона частот (X, K, Ka, Laser)
- Автоматический режим «X-COP»
- Добавление координат полицейских радаров
- «Холодный» старт – поиск спутников в течение 40-90 сек.
- «Теплый» старт – поиск спутников в течение 5-10 сек.
- Голосовые подсказки на русском языке
- Отображение текущей скорости на дисплее
- OLED дисплей
- Звуковое оповещение
- Автоприглушение звука
- Переключение режима «Город»/«Трасса»/«X-COP»
- Настройка громкости
- Дальность обнаружения до 1,5 км
- Защита от обнаружения VG-2
- Входящее напряжение 12-24 В



КОМПЛЕКТАЦИЯ:

- Neoline X-COP 4500
- USB кабель
- Крепление к лобовому стеклу
- ЗУ для подключения в прикуриватель
- Руководство пользователя
- Гарантийный талон



NEOLINE X-COP 4500

Официальный сайт: www.neoline.ru. Тех. поддержка: support@neoline.ru

