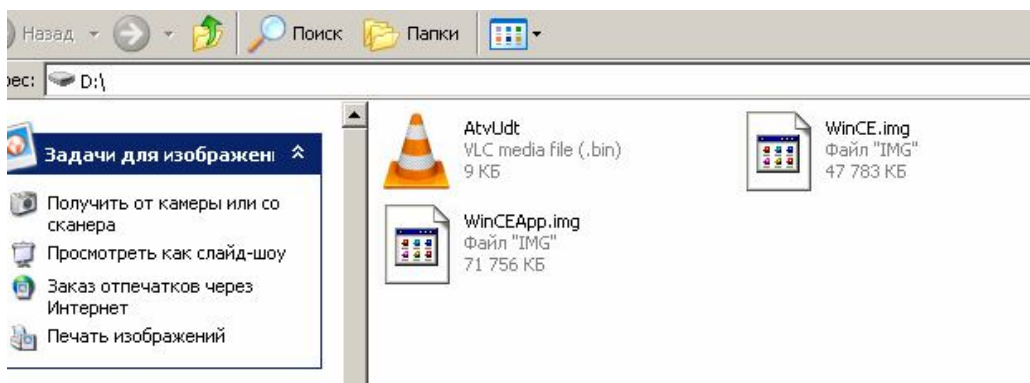


## Инструкция по прошивке Neoline Rox

0. Зарядите устройство и строго следуйте инструкции.
1. Подключите SD карту к компьютеру, при помощи картридера.
2. Отформатируйте SD карту.
3. В корневой каталог SD карты скопируйте файлы из скачанного архива.



4. Извлеките SD карту.
5. Вставьте SD карту в боковой слот для SD карты, в выключенное устройство.



6. Включите устройство. Процесс обновления начнется автоматически.



7. После окончания обновления устройство автоматически перезагрузится и потребует заново откалибровать экран.
8. Извлеките SD карту.
9. В основном меню зайдите в «настройки» > «время». Выставьте правильное время и дату, указав часовой пояс.
10. Включите функцию видеорегистратора.
11. Проверьте, включена ли функция GPS в меню видеорегистратора.
12. Убедитесь в отсутствии препятствий для поиска спутников.
13. Время выставится автоматически после обнаружения спутников.
14. Перезагрузите устройство.