

neoline

# Видеорегистратор Neoline X3000



**Руководство пользователя**

## Уважаемый покупатель!

Благодарим за то, что Вы выбрали видеорегистратор Neoline X3000.

Прежде чем начать эксплуатацию устройства, внимательно и до конца прочтите данное руководство, чтобы воспользоваться всеми возможностями устройства и продлить срок его службы. Сохраните это руководство, чтобы обратиться к нему, если в будущем возникнет такая необходимость.

## [ Содержание ]

1. Условия эксплуатации.....	2
2. Технические характеристики.....	3
3. Комплект поставки.....	3
4. Описание разъемов и кнопок.....	4
5. Принцип работы.....	5
6. Выбор microSD.....	6
7. Выбор места крепления.....	6
8. Установка и подключение.....	6
9. Смена режима.....	7
10. Включение/Выключение.....	7
11. Запись звука.....	7
12. Просмотр записей на видеорегистраторе.....	7
13. Настройка видеорегистратора.....	8
14. Подключение внешнего GPS .....	9
15. Синхронизация с ПК.....	9
16. Использование ПО.....	10
17. Сохранение файла.....	11
18. Удаление файла.....	11
19. Дополнительные функции.....	11
20. Установка пароля.....	12
21. Карты Google.....	12

## [ Условия эксплуатации ]

1. Ознакомьтесь с условиями в гарантийном талоне
2. Применяйте только тот кабель питания, которые идет в комплекте. При использовании стороннего зарядного устройства, например, от навигатора, даже если он имеет схожий разъем питания, работоспособность устройства будет нарушена.
3. Соблюдайте температурные условия хранения и эксплуатации (см. технические характеристики)
4. Не храните видеореги­стратор в местах с повышенной влажностью.
5. Не извлекайте карту во время работы устройства, это может привести к потере данных и поломке.
6. Японские автомобили, произведенные для внутреннего рынка, могут иметь особенности питания прикуривателя. На таких машинах X3000 не будет включаться автоматически при включении двигателя.
7. Для записи качественного видео следите за тем, чтобы обзор видеореги­стратора не был ограничен, а линза камеры не была загрязнена.
8. Во время вождения автомобиля крепление устройство подвергается вибрациям, это может сбить положение видеореги­стратора. Будьте внимательны и проверяйте положение камеры перед использованием.
9. Производите форматирование SD карты раз в два месяца, чтобы избежать повреждения ее файловой системы.
10. Перед первым использованием видеореги­стратора заряжайте аккумулятор в течение трех часов. Также пополняйте заряд аккумулятора раз в два месяца, если не используете видеореги­стратор в течение длительного времени.

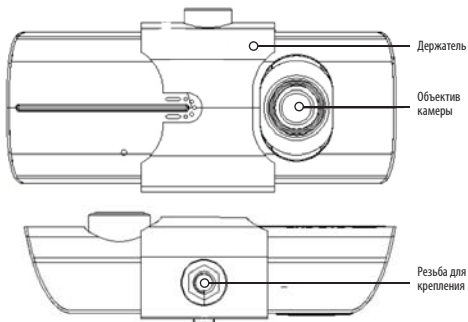
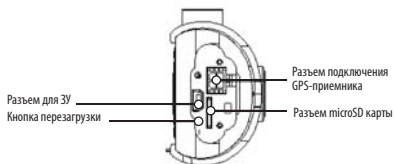
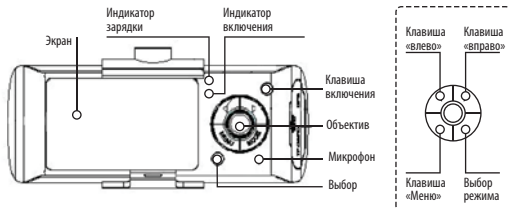
## [ Технические характеристики ]

- Дисплей 2.7 дюйма
- G-сенсор
- Внешний GPS приемник
- Micro SDHC карты от 4 Гб до 32 Гб
- Встроенный аккумулятор
- Вертикальная регулировка объектива
- Программа для просмотра на ПК
- 1280x480 (2 канала) или 640x480, до 30 кадров/сек
- Режим записи: 2 канала/только фронтальная/ только задняя
- Охват фронтальной камеры 140°
- Камера в салон 120°
- Матрица, CMOS 2 Мп
- Запись звука в салоне
- Рабочая температура: от +10 до +45 С°
- Температура хранения: от -5 до +45 С°

## [ Комплект поставки ]

- Neoline X3000
- Автомобильное крепление
- GPS-приемник
- Автомобильное ЗУ
- Руководство пользователя
- Гарантийный талон

## [ Описание разъемов и кнопок ]



## [ Принцип работы ]

- Запись начинается автоматически при включении двигателя и ведется непрерывно. По мере заполнения SD карты происходит удаление наиболее старых записей.
- При столкновении/сильной встряске устройство распознает этот момент и записывает его в отдельный файл — «событие» (30 секунд до и 30 секунд после момента столкновения).
- Автоматически запись останавливается через 5 секунд после отключения питания/двигателя.
- Файлы «события» защищены от удаления и могут быть заменены только новыми «событиями». Для просмотра записей с регистратора Вам необходимо подключить карту памяти к компьютеру с помощью картридера и запустить программу со съемного диска.
- В X3000 ограничен доступ к записям, таким образом, что файловая система регистратора скрывает их от пользователя. Режим удаления и сохранения видеороликов возможен только через ПО к видеорегистратору. В данном ПО также можно установить пароль на доступ к файлам
- Видео сохраняется короткими роликами, чтобы минимизировать количество удаляемых записей при заполнении карты. В случае непредвиденного отключения питания/двигателя автоматически включится встроенный конденсатор и позволит видеорегистратору завершить сохранение последнего ролика.
- Программное обеспечение хранится в оперативной памяти видеорегистратора и устанавливается на съемные карты памяти автоматически. Благодаря этому программа запускается на любом компьютере.
- Встроенный GPS приемник присваивает каждому видеофрагменту время, скорость и маршрут, который отображается на картах Google Maps.
- Во время движения в активном режиме видеозаписи Вы можете выводить изображение камер на дисплей навигатора или автомагнитолы.

## [ Выбор microSD ]

В процессе производства видеорегастраторы Neoline X3000 проходят тестирование на полную совместимость с картами памяти **SanDisk SDHC 6-го класса скорости (Class 6)**.  
Корректная работа устройства может быть гарантирована только при использовании данных карт памяти. При этом видеорегастратор поддерживает SD карты объемом от 4 до 32 Гб.



Используйте оригинальные SD карты высокого качества — они прослужат дольше и обеспечат стабильность в работе. Контрафактные карты могут вызвать сбой и увеличивают разрывы между записями.

## [ Рекомендации по выбору места крепления ]

- Наиболее подходящее место для крепления находится возле зеркала заднего вида.
- Видеорегастратор не должен загромождать обзор водителю, чтобы обеспечить лучшую видимость, закрепите его максимально высоко, оставив пространство для снятия регистратора с держателя.
- Ничего не должно загромождать объектив видеорегастратора, в том числе и тонировка стекла.

## [ Установка и подключение ]

1. Соедините автомобильный держатель и устройство.
2. Очистите от загрязнений место крепления.
3. Прижмите крепление к стеклу и опустите защелку.
4. Вставьте карту памяти
5. Подключите кабель питания в разъем Mini USB.
6. Установите автомобильное ЗУ в прикуриватель.
7. Отформатируйте карту памяти после включения X3000.

## [ Смена режима ]

Данный видеорегистратор имеет два основных режима: запись и просмотр видео. Нажмите клавишу «MODE» для выбора нужного вам режима.

▶ PLAY — режим просмотра ● REC — режим записи

## [ Включение/Выключение ]

В режиме записи нажмите клавишу «OK» для начала видеозаписи.

Для остановки видеозаписи повторно нажмите клавишу «OK». Когда видеорегистратор включен в автомобильный прикуриватель и установлена карта памяти, запись видео начинается автоматически в момент включения двигателя.

## [ Запись звука ]

Во время видеозаписи нажмите клавишу «Влево» для включения/выключения аудиозаписи.

## [ Просмотр записей на видеорегистраторе ]

1. Для перехода в режим просмотра видео нажмите клавишу «MODE». На дисплее будет отображаться последний записанный файл.
2. Для переключения между файлами используйте клавиши «Вправо» и «Влево».
3. Для выбора и начала проигрывания файла нажмите клавишу «OK».
4. Для остановки повторно нажмите клавишу «OK».



## [ Настройка видеорегистратора ]

Нажмите клавишу «MENU» для входа в меню настроек устройства. Для выбора нужной категории используйте клавиши «Влево», «Вправо». Нажмите «ОК» для подтверждения выбора, а для выхода из меню повторно нажмите клавишу «MENU».

Системные установки: настройка системных установок возможна только в режиме просмотра видео (не в режиме записи).

— Режимы записи: двухканальная видеозапись (1280x480) / фронтальная камера VGA (640x480)/ задняя камера VGA (640x480)

— Настройка времени: Используйте клавиши «Влево», «Вправо». Нажмите «ОК» для подтверждения выбора и выхода.

— Форматирование: Нажмите «ОК» для начала форматирования и подтвердите свой выбор Да/Нет.

— Видеосистема: NTSC/ PAL

— Звук: ВКЛ/ВЫКЛ

— Запись: ВКЛ/ВЫКЛ

— Язык: English / Русский / German / French / Spanish / Italian / Traditional Chinese /Japanese

— Включение экрана: ВКЛ/ВЫКЛ

— Чувствительность G-сенсора: низкая/ стандартная/ высокая

— Частота: 50 Гц / 60 Гц

## [ Синхронизация с ПК ]

Данное устройство не поддерживает подключение через USB-порт. Для доступа к файлам используйте SD-карту. Программное обеспечение, необходимое для просмотра видео и информации о движении, автоматически устанавливается на Вашу SD-карту сразу после завершения инициализации и форматирования карты памяти при первом включении устройства. Используйте данное программное обеспечение для оперирования файлами с помощью Вашего ПК.

### **Примечания:**

1. Для предотвращения нештатных ситуаций и обеспечения нормальной работы устройства рекомендуется сделать резервную копию ПО.
2. Для стабильной работы ПО требуются следующие версии операционных систем ПК: Windows 2000/XP/Vista/Windows 7/MAC OS выше 10.3.6.

## [ Подключение внешнего GPS ]

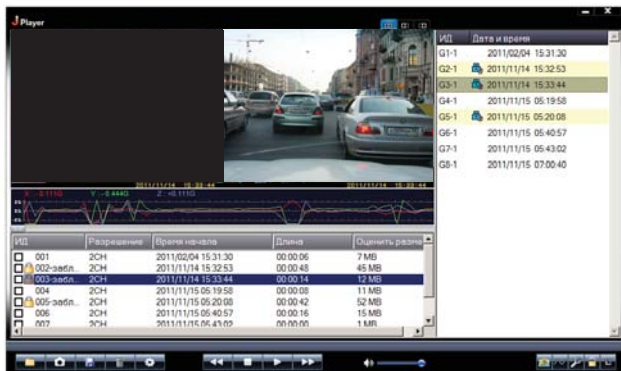
Данный GPS-приемник позволяет определить местоположение и привязать данные о маршруте к видеозаписи.



1. Внешний GPS приемник требуется установить на приборную панель или лобовое стекло.
2. Проложите кабель вокруг стекла так, чтобы он не загромождал обзор водителю.
3. Подключите GPS-приемник в соответствующий разъем.

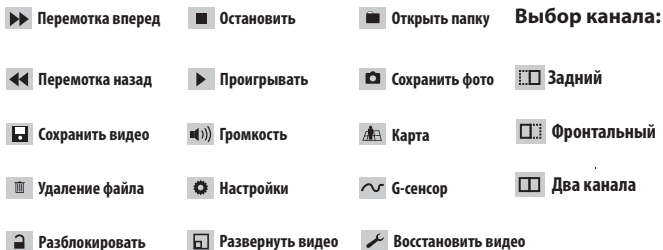
### **Примечания:**

1. GPS-приемник можно не использовать, но при этом не будет доступна функция определения местоположения.
2. Нормальное функционирование GPS приемника возможно только на открытой местности в отсутствии рядом источника сильного электромагнитного излучения.


## [ Использование ПО: ]




1. Используйте кард-ридер для доступа к файлам, записанным на SD-карту.
2. На SD-карте Вам будут доступны следующие файлы: ar.bin, Default\_folder и J Player.exe.
3. Запустите J Player.exe  в режиме Администратора.
4. Откройте проигрыватель для просмотра видеофайлов. Нажмите  для того чтобы открыть проигрыватель файлов.
5. Выберите, указав путь, на SD-карте нужный Вам файл для просмотра.




## [ Сохранение файла ]

Для сохранения выбранного видео нажмите . Затем выберите «Уверен» для подтверждения сохранения.

Для сохранения выбранной фотографии нажмите . Затем выберите «Сохранить» для подтверждения сохранения.

## [ Удаление файла ]


Для удаления выбранного файла нажмите . Затем выберите «Уверен» для подтверждения удаления.

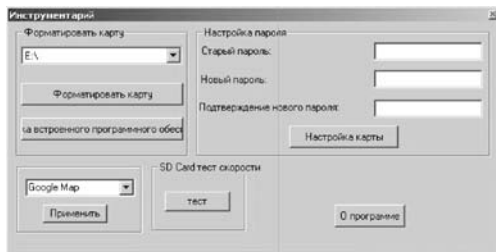
### Примечание:

В X3000 реализована функция несанкционированного доступа к файлам. Удаление/сохранение файла доступно только через ПО от видеорегистратора.


## [ Дополнительные функции ]


Форматирование SD-карты/ загрузить ПО на SD-карту/ экспресс-тест SD-карты/ Установка пароля

Нажмите  для входа в меню дополнительных функций.




## [ Установка пароля ]

Для установки пароля нажмите  и введите пароль. Подтвердите его повторным вводом в следующей строке и нажмите ENTER.

Для смены пароля нажмите  и введите старый пароль в соответствующую строку. Введите новый пароль, подтвердите его повторным вводом. Нажмите ENTER.

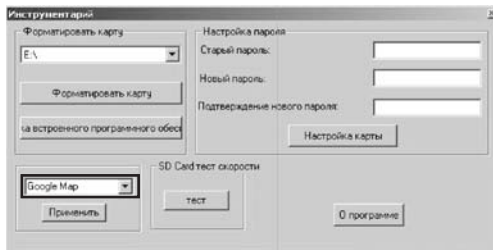
**Внимание!** Запишите ваш пароль и храните его в безопасном месте. При утере пароля восстановление записей будет невозможно.

## [ Карты Google ]

Для использования карт Google и просмотра маршрута вашего движения нажмите  .

Для использования данной функции Вам потребуется подключение к Интернету.

Нажмите  выберите Google Map. Нажмите кнопку «Применить».



FC RoHS CE 

Made in China  
[www.neoline.ru](http://www.neoline.ru)